



**TRAVAILLEZ
À VOTRE
RYTHME
OU ET QUAND
VOUS VOULEZ !**

Créateurs d'entreprise,
dirigeants d'entreprise
TPE, PME

**Comprendre et exploiter
au mieux votre comptabilité
est bénéfique pour votre entreprise !**

- 1** Sauvegarde et stockage des données
- 2** Données accessibles 7j/7j & 24h/24h
- 3** Travailler à votre rythme
- 4** Gagner en sérénité dans votre gestion administrative



Si vous êtes dans une de ces situations...

- > La saisie de ma comptabilité doit rester **en interne**, ma taille et mon organisation le justifient.
- > Comment puis-je consulter mes résultats économiques **en temps réel**, et retrouver d'un clic tous mes documents de comptabilité et de conseil ?
- > Je souhaite bénéficier d'un environnement personnalisé et **sécurisé** de stockage, de saisie, et d'échange avec mon cabinet.
- > A l'heure de la mobilité et de l'instantané, j'ai besoin d'accéder, à la demande, à mes résultats pour **mieux piloter mon entreprise** et prendre des décisions éclairées en temps réel.

Nous avons des solutions à vous proposer !



Votre comptabilité en ligne :
restez connecté !

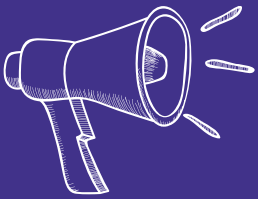
Les atouts de notre proposition

AVANTAGES

- 1 Organisation partagée et adaptable
- 2 Solution fiable et évolutive
- 3 Aide à la saisie
- 4 Modalités de co-production ajustées



NOTRE OFFRE DE SERVICES



Mise en place et prise en main de notre **solution informatique**

Accès à l'outil collaboratif comptable

Édition des documents comptables

Consultation des **données de gestion**

Prix sur devis selon prestations

Cabinet | ROY - PETAT

Votre Expert-Comptable vous conseille en toute indépendance



www.cabinetroy-petat.fr
contact@cabinetroy-petat.fr

680, Rue du Briou - Détour du Pavé
18230 St Doulchard
Tél. 02 48 65 45 45

